

CX 20

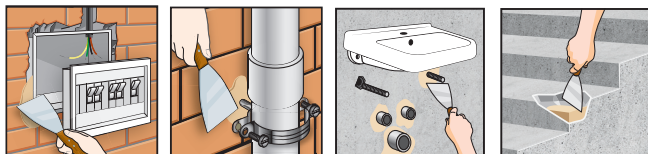
COMFORT

Zaprawa do montażu i napraw

Materiał do precyzyjnego montażu elementów i uzupełniania ubytków, charakteryzujący się komfortowym czasem zużycia

WŁAŚCIWOŚCI

- ▶ komfortowy czas zużycia (20 min)
- ▶ wysoka wytrzymałość po utwardzeniu
- ▶ do montażu
- ▶ do rekonstrukcji elementów betonowych
- ▶ do wypełniania ubytków i pęknięć do 50 mm
- ▶ na powierzchnie pionowe i poziome
- ▶ do wnętrza i na zewnątrz
- ▶ jasny kolor



ZASTOSOWANIE

Zaprawa Ceresit CX 20 COMFORT charakteryzuje się komfortowym czasem zużycia (20 min), co sprawia, że jest odpowiednia dla szerokiego grona użytkowników.

Ceresit CX 20 COMFORT służy do:

- **montażu** elementów wykonanych z metalu, tworzyw sztucznych itp., np. kotew, haków, łączników, zawiasów, elementów instalacji elektrycznych (puszek i skrzynek elektrycznych), listew prowadzących lub narożnikowych, elementów instalacyjnych (przejścia rurażu technologicznego, osadzanie elementów instalacyjnych i uchwytów) na podłożach takich jak beton, mury (cegła, bloczki betonowe, beton komórkowy itp.). W przypadku większych ubytków lub montażu cięższych elementów konieczna jest ich czasowa stabilizacja np. poprzez podparcie.
- **wypełniania ubytków i pęknięć** o wielkości od 5 do 50 mm w murach i tynkach (np. wypełniania bruzd instalacyjnych), w elementach stropowych i ściennych, posadzkach oraz wszelkiego rodzaju elementach prefabrykowanych. Większe ubytki należy wypełniać CX 20 COMFORT wymieszanym z czystym piaskiem w proporcji 1:1.
- **rekonstrukcja uszkodzonych elementów** betonowych, tynków itp. np. krawędzi schodów, naroży ścian.



Ceresit CX 20 COMFORT, jest wodo- i mrozoodporna, dlatego można stosować wewnątrz i na zewnątrz pomieszczeń, na powierzchniach poziomych i pionowych. Produkt rekomendowany jest również do wykonywania niewielkich napraw powierzchniowych elementów betonowych, tynków.

Ceresit CX 20 COMFORT nie powoduje chlorkowej korozji elementów metalowych.

W przypadku stosowania do miejscowego uszczelniania konstrukcji betonowych oraz do tamowania lokalnych przecieków wody zaleca się użyć zaprawy szybko wiążącej Ceresit CX 5 lub cementu błyskawicznego CX 1.

Do montażu ciężkich konstrukcji i maszyn należy stosować zaprawę montażową Ceresit CX 15.

Do powierzchniowego uszczelniania wnętrza zbiorników na wodę zaleca się stosowanie zapraw wodoszczelnych Ceresit CR 65 i CR 166.

W przypadku montażu elementów wykonanych z kamienia wrażliwego na przebarwienia należy wykonać bezwzględnie własne próby stosowania mające na celu sprawdzenie czy zaprawa nie przebarwia elementu.

PRZYGOTOWANIE PODŁOŻA

Zaprawa CX 20 COMFORT może być stosowana na zwarte, nośne i czyste podłoża wolne od substancji obniżających przyczepność, takich jak: tłuszcze, bitумы, pyły. W podłożu należy wykuć lub wywiercić otwór montażowy o średnicy min. 5 mm większej od osadzanego elementu. W przypadku większych ubytków, szczelinę należy rozkuć w tzw. jaskółczy ogon.

Przed aplikacją podłoże należy obficie zwilżyć wodą. Materiał nanosić na matowo-wilgotne podłoża. W przypadku rekonstrukcji uszkodzonych elementów zaleca się wtarcie zaprawy w podłoże przy użyciu twardego pędzla, a następnie aplikację materiału w jednym cyklu technologicznym.

WYKONANIE

Materiał wsypywać do odmierzonej ilości wody i mieszać, aż do uzyskania jednorodnej masy bez grudek. Zaprawę należy nakładać gładką stroną pacy metalowej lub szpachelką. W przypadku montażu elementu, należy najpierw wypełnić zaprawą odpowiednio przygotowane wgłębienie i następnie umieścić montowany element. Nie wolno ruszać, korygować położenia montowanego elementu w trakcie wiązania zaprawy. Dodatek piasku nie ma wpływu na czas wiązania, ale obniża wytrzymałość zakotwienia.

UWAGA

Prace należy wykonywać przy temperaturze otoczenia i podłoża od +5°C do +25°C. Wszelkie dane odnoszą się do temperatury +20°C oraz wilgotności względnej powietrza 60%. W innych warunkach parametry materiału mogą ulec zmianie. Zaprawa CX 20 zawiera cement i zmieszany z wodą ma odczyn alkaliczny. W związku z tym należy chronić skórę i oczy. W przypadku kontaktu materiału z oczami płukać je obficie wodą i zasięgnąć porady lekarza. Zawartość chromu VI – poniżej 2 ppm w okresie ważności wyrobu.

ZALECENIA

Niniejsza karta techniczna określa zakres stosowania materiału i zalecany sposób prowadzenia robót, ale nie może zastąpić zawodowego przygotowania wykonawcy. Oprócz podanych zaleceń prace należy wykonywać zgodnie ze sztuką budowlaną i zasadami BHP.

Nie wcześniej niż po 12 godzinach możemy przystąpić do wykonywania kolejnych warstw na CX 20 np. poprzez mocowanie płytek ceramicznych.

Producent gwarantuje, jakość wyrobu, natomiast nie ma wpływu na warunki i sposób jego użycia. W przypadku wątpliwości należy wykonać własne próby stosowania.

Wraz z ukazaniem się tej karty technicznej tracą ważność instrukcje wcześniejsze.

SKŁADOWANIE

Do 12 miesięcy od daty produkcji, przy składowaniu na paletach, w suchych warunkach i w oryginalnych, nieuszkodzonych opakowaniach.

OPAKOWANIA

Worki 2 kg, 5 kg, 20 kg.

DANE TECHNICZNE

Baza: mieszanka cementów z wypełniaczami mineralnymi i modyfikatorami

Gęstość nasypowa: ok. 1,4 kg/dm³

Proporcje objętościowe mieszania
CX 20 z wodą:
0,4 l wody na 2 kg
1,0 l wody na 5 kg
4,0 l wody na 20 kg

Czas zużycia: ok. 20 min

Wytrzymałość na ściskanie wg. PN-EN 12190:2000:

– bez dodatku piasku:
po 6 godz. ≥ 15,0 MPa
po 24 godz. ≥ 17,0 MPa
po 28 dniach ≥ 33,0 MPa
– z dodatkiem piasku:
po 28 dniach ≥ 28,0 MPa

Wytrzymałość na zginanie wg. PN-EN 1015-11:2001:

– bez dodatku piasku:
po 6 godz. ≥ 2,5 MPa
po 24 godz. ≥ 3,5 MPa
po 28 dniach ≥ 4,2 MPa
– z dodatkiem piasku:
po 28 dniach ≥ 4,0 MPa

Absorpcja kapilarna, kg/m²xh^{0,5}
wg PN-EN 13057:2004: ≤ 0,5 MPa

Przyczepność do betonu
wg PN-EN 1542:2000: ≥ 1,5 MPa

Przyczepność otulonej zaprawą stali do betonu przy ścinaniu
wg PN-EN 15184:2006: ≥ 45 MPa

Zawartość jonów chlorkowych
wg PN-EN 1015-17:2002+A1:2005: ≤ 0,05 %

Orientacyjne zużycie: ok. 1,6 kg/dm³
wypełnianej objętości

Wyrób posiada Aprobatę Techniczną ITB Nr AT-15-9328/2014, Certyfikat Zakładowej Kontroli Produkcji nr ITB-609/Z wydany przez ITB oraz Deklarację Zgodności nr 01034 z dnia 24-06-2014.



Jakość dla Profesjonalistów